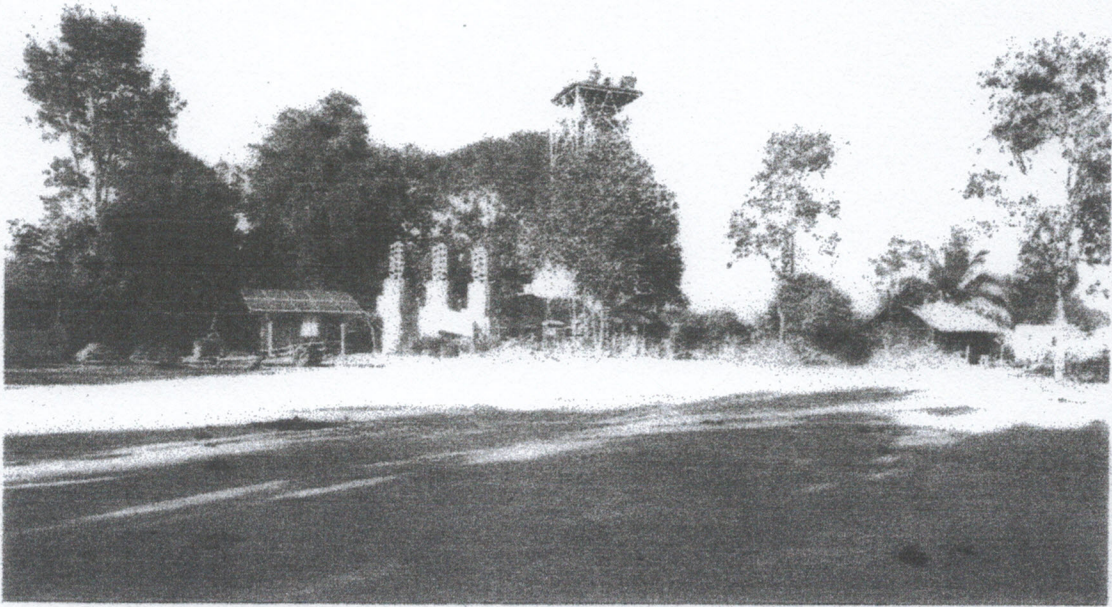


ลานกีฬา / สนามกีฬาขององค์การบริหารส่วนตำบลวังมะปราง มี ๑๑ หมู่บ้าน ๑๑ แห่ง ดังนี้

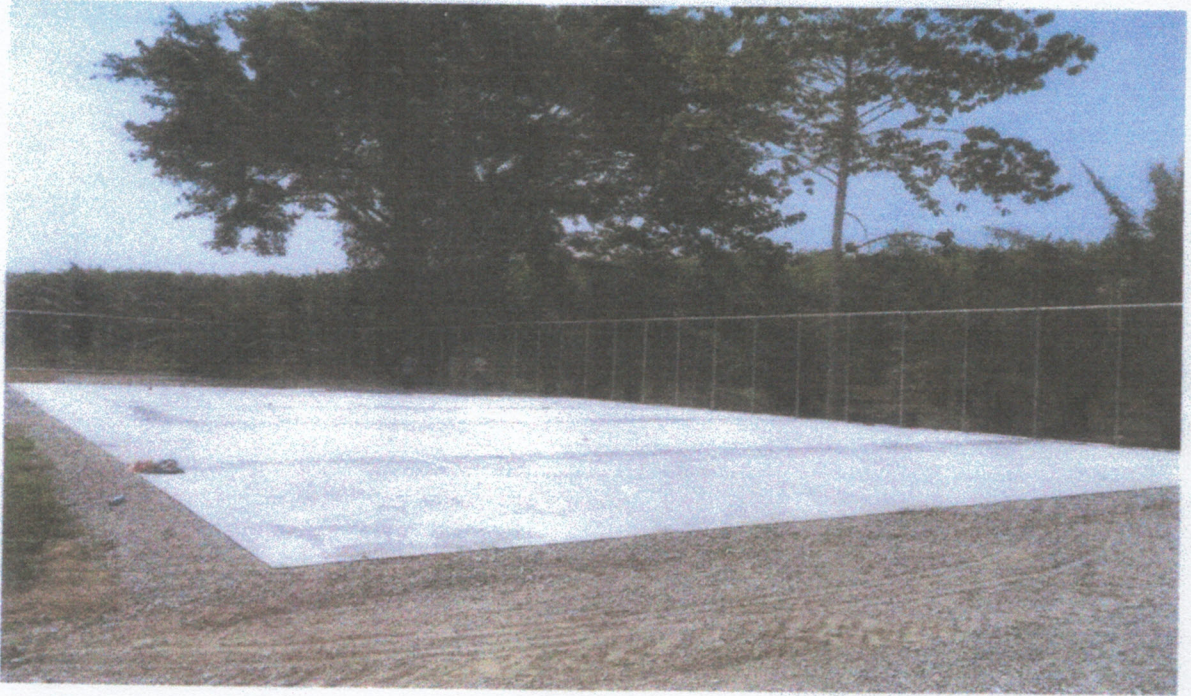
- หมู่ที่ ๑ บ้านบางนา
- หมู่ที่ ๒ บ้านน้ำฉ่า
- หมู่ที่ ๓ บ้านบางพระ
- หมู่ที่ ๔ บ้านโคกพลา
- หมู่ที่ ๕ บ้านบางลึก
- หมู่ที่ ๖ บ้านช่องลม
- หมู่ที่ ๗ บ้านทุ่งหลวง
- หมู่ที่ ๘ บ้านวังใหม่
- หมู่ที่ ๙ บ้านทุ่งสำน
- หมู่ที่ ๑๐ บ้านบางสมบูรณ์
- หมู่ที่ ๑๑ บ้านกลาง

สนามกีฬา หมู่ที่ ๑





สนามกีฬา หมู่ที่ ๓



สนามกีฬา หมู่ที่ ๔



สนามกีฬา หมู่ที่ ๕



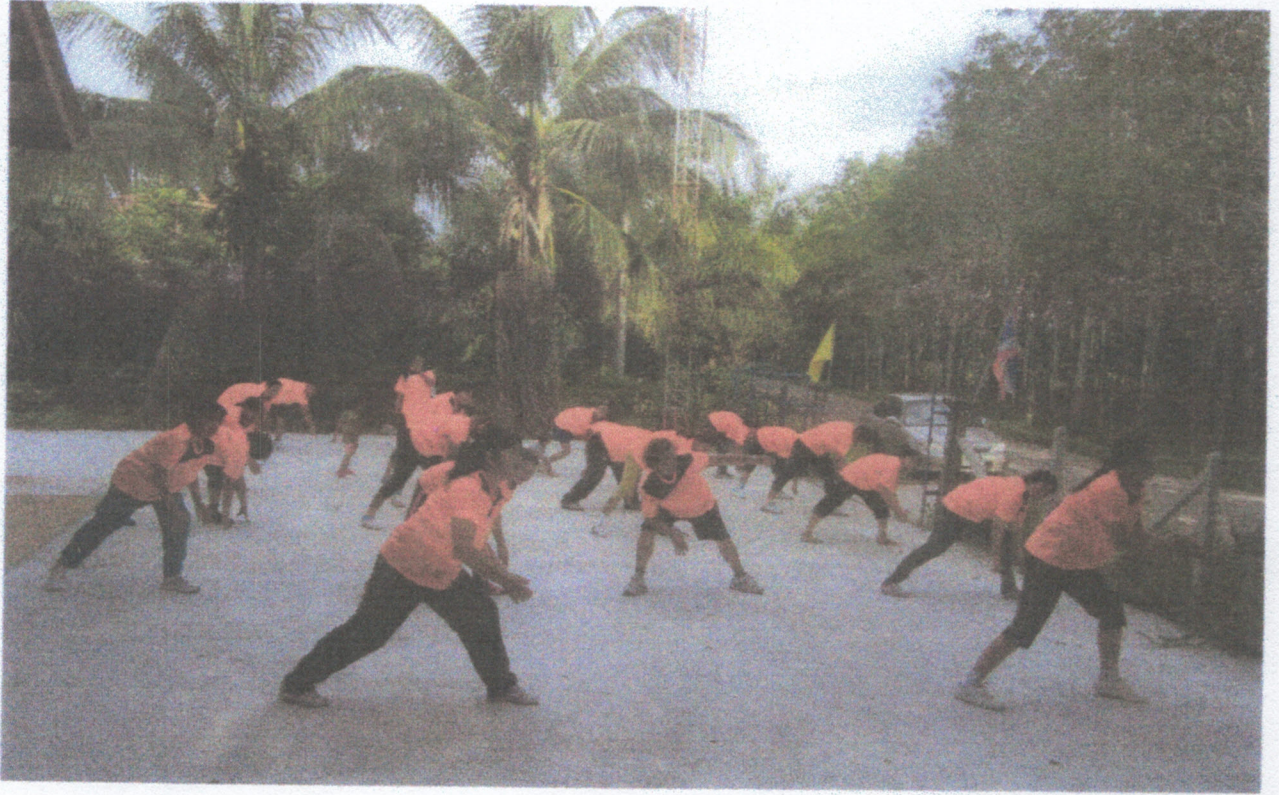
สนามกีฬา หมู่ที่ ๖



สนามกีฬา หมู่ที่ ๗



ลานกีฬาต้นแอโรบิก หมู่ที่ ๘



ကျေးဇူးတင်ပါရဲ့ အခုကလေး



สนามกีฬาหมู่บ้านที่ ๑๐



การออกกำลังกายในสวน วันที่ 11.



บัญชีข้อมูลสนามกีฬา และลานกีฬาภายในเขตพื้นที่ อบต. วังมะปราง
ประจำปีงบประมาณ ๒๕๖๘

ลำดับที่	ข้อมูลสนามกีฬา/ลานกีฬา	สถานที่ตั้งสนามกีฬา/ลานกีฬา/เครื่องออกกำลังกาย										
		หมู่ที่ ๑	หมู่ที่ ๒	หมู่ที่ ๓	หมู่ที่ ๔	หมู่ที่ ๕	หมู่ที่ ๖	หมู่ที่ ๗	หมู่ที่ ๘	หมู่ที่ ๙	หมู่ที่ ๑๐	หมู่ที่ ๑๑
๑.	สนามกีฬาฟุตบอลและตะกร้อ	✓								✓		✓
๒.	สนามกีฬาวอลเลย์บอล										✓	
๓.	สนามกีฬาฟุตบอล สนามกีฬาวอลเลย์บอล		✓	✓	✓	✓	✓	✓	✓	✓		

สนามกีฬาของหมู่บ้านทุกสนาม ใช้งบประมาณขององค์การบริหารส่วนตำบลวังมะปราง แต่ในปัจจุบันยังไม่มีมีการปรับปรุงเนื่องจากสภาพสนามยังสามารถใช้งานได้ ไม่ผุพัง แต่องค์การบริหารส่วนตำบลวังมะปราง มีการติดตั้งไฟส่องสว่าง เพื่อใช้ในกิจกรรมกลางคืน และได้รับการซ่อมแซมเป็นประจำอย่างต่อเนื่อง
จำนวนลานกีฬา / สนามกีฬาที่มีอยู่จริง ๑๑ แห่ง
ใช้ได้ทั้งหมด ๑๑ แห่ง

รับรองข้อมูล



นางละออง ตูลเพ็ง

รองปลัดองค์การบริหารส่วนตำบล รักษาราชการแทน

ปลัดองค์การบริหารส่วนตำบลวังมะปราง

ตารางแสดงปริมาณผู้ใช้บริการลานกีฬา/ สนามกีฬาประชาชนหมู่บ้าน เขตพื้นที่องค์การบริหารส่วนตำบลวังมะปราง

รายการ	เดือนตุลาคม ๒๕๖๗ - ๒๕๖๘								
	ต.ค.๖๗	พ.ย.๖๗	ธ.ค.๖๗	ม.ค.๖๘	ก.พ.๖๘	มี.ค.๖๘	เม.ย.๖๘	พ.ค.๖๘	มิ.ย.๖๘
๑. บ้านบางนา หมู่ที่ ๑	๗	๗	๕	๖	๗	๔	๖	๕	๗
๒. บ้านน้ำจ๋า หมู่ที่ ๒	๔	๕	๘	๖	๘	๔	๕	๕	๗
๓. บ้านบางพระ หมู่ที่ ๓	๕	๗	๕	๗	๗	๕	๖	๔	๖
๔. บ้านโคกพลา หมู่ที่ ๔	๘	๖	๘	๔	๗	๕	๔	๕	๗
๕. บ้านบางลึก หมู่ที่ ๕	๗	๖	๕	๖	๗	๘	๕	๖	๕
๖. บ้านช่องลม หมู่ที่ ๖	๘	๕	๗	๖	๔	๗	๕	๖	๗
๗. บ้านทุ่งหลวง หมู่ที่ ๗	๕	๖	๔	๗	๖	๕	๗	๕	๖
๘. บ้านวังใหม่ หมู่ที่ ๘	๕	๔	๖	๗	๗	๘	๕	๖	๔
๙. บ้านทุ่งสำน หมู่ที่ ๙	๗	๕	๘	๖	๔	๗	๘	๕	๖
๑๐. บ้านบางสมบูรณ์ หมู่ที่ ๑๐	๗	๕	๕	๖	๔	๘	๖	๔	๗
๑๑. บ้านกลาง หมู่ที่ ๑๑	๕	๖	๘	๙	๕	๒	๓	๖	๗
รวมทั้งสิ้น	๖๘	๖๒	๖๙	๗๐	๖๖	๖๔	๖๐	๕๗	๖๙

รับรองข้อมูล



นางละออง ตูลเพ็ง

รองปลัดองค์การบริหารส่วนตำบล รักษาการแทน

ปลัดองค์การบริหารส่วนตำบลวังมะปราง